

Domine ad adiuvandum à8

Juan Gutiérrez de Padilla
(c.1590 - 1664)

CI Dó - mi - ne ad ad - iu - ván - dum me fe - sti - na.

AI Dó - mi - ne ad ad - iu - ván - dum me fe - sti - na.

TI Dó - mi - ne ad ad - iu - ván - dum me fe - sti - na.

BI Dó - mi - ne ad ad - iu - ván - dum me fe - sti - na.

CII Dó - mi - ne ad ad - iu - ván - dum me fe - sti - na, ad ad - iu - ván - dum me.

AII Dó - mi - ne ad ad - iu - ván - dum me fe - sti - na, ad ad - iu - ván - dum me.

TII Dó - mi - ne ad ad - iu - ván - dum me fe - sti - na, ad ad - iu - ván - dum me.

BII Dó - mi - ne ad ad - iu - ván - dum me fe - sti - na, ad ad - iu - ván - dum me.

6

ad ad - iu - ván - dum me fe - stí - na, Gló - ri - a Pa - tri,

ad ad - iu - ván - dum me fe - stí - na. Gló - ri - a Pa - tri,

ad ad - iu - ván - dum me fe - stí - na. Gló - ri - a Pa - tri,

fe - sti - na, fe - stí - na. Gló - ri - a Pa - tri,

— fe - stí - na, fe - sti - na, fe - sti - na. Gló - ri - a Pa - tri,

— fe - stí - na, fe - sti - na, fe - sti - na. Gló - ri - a Pa - tri,

— fe - stí - na. fe - sti - na, fe - stí - na. Gló - ri - a Pa - tri,

— fe - stí - na, fe - sti - na, fe - sti - na. Gló - ri - a Pa - tri,

et Fi-li - o, et Fi-li - o, et Spi-rí - tu - i San - cto.

et Fi-li - o, et Fi-li - o, et Spi-rí - tu - i San - cto.

et Fi-li - o, et Fi-li - o, et Spi-rí - tu - i San - cto.

et Fi-li - o, et Fi-li - o, et Spi-rí - tu - i, San - cto.

et Fi-li - o, et Spi-rí - tu - i San - cto, et Spi-ri -

et Fi-li - o, et Spi-rí - tu - i San - cto, et Spi-ri -

et Fi-li - o, et Spi-rí - tu - i San - cto, et Spi-ri -

et Fi-li - o, et Spi-rí - tu - i San - cto, et Spi-ri -

et Spi-ri-tu - i, et Spi-ri - tu - i San - cto. Sic - ut e - rat in prin-ci - pi-o, et

et Spi-ri - tu - i, et Spi-ri - tu - i San - cto. Sic - ut e - rat in prin-ci - pi-o, et

et Spi-ri - tu - i, et Spi-ri - tu - i San - cto. Sic - ut e - rat in prin-ci - pi-o, et

et Spi-ri-tu - i, et Spi-ri - tu - i San - cto. Sic - ut e - rat in prin-ci - pi-o, et

tu - i, et Spi-rí - tu - i San - cto. Sic - ut e - rat in prin-ci - pi-o.

tu - i, et Spi-rí - tu - i San - cto. Sic - ut e - rat in prin-ci - pi-o.

tu - i, et Spi-rí - tu - i San - cto. Sic - ut e - rat in prin-ci - pi-o.

tu - i, et Spi-rí - tu - i San - cto. Sic - ut e - rat in prin-ci - pi-o.

nunc, et sem - per. in princí - pi-o. et nunc, et sem - per. et in saé - cu-

nunc, et sem - per. in princí - pi-o. et nunc, et sem - per. et in saé - cu-

nunc, et sem - per. in princí - pi-o. et nunc, et sem - per. et in saé - cu-

nunc, et sem - per. in princí - pi-o. et nunc, et sem - per. et in saé - cu-

in prin - ci - pi-o, in prin - ci - pi-o. et nunc, et sem - per,

in prin - ci - pi-o, in prin - ci - pi-o. et nunc, et sem - per,

in prin - ci - pi-o, in prin - ci - pi-o. et nunc, et sem - per,

in prin - ci - pi-o, in prin - ci - pi-o. et nunc, et sem - per,

la sae - cu - ló - rum. A - men, Amen. Sae - cu-lórum. A -

la sae - cu - ló - rum. A - men, Amen. Sae - cu-lórum. A -

la sae - cu - ló - rum. A - men, Amen. Sae - cu-lórum. A -

la sae - cu - ló - rum. A - men, Amen. Sae - cu-lórum. A -

A - men. Sae - cu - lórum. A - men. A - men. Sae - cu-lórum, A -

A - men. Sae - cu - lórum. Amen. A - men. Sae - cu-lórum, A -

A - men. Sae - cu - lórum. A - men. A - men. A -

A - men. Sae - cu - lórum. A - men. A - men. Sae - cu-lórum. A -

Canto I

Domine ad adiuvandum à8

Juan Gutiérrez de Padilla
(c.1590 - 1664)

6 Dó - mi - ne ad ad - iu - ván - dum me fe - sti - na.

11 ad ad - iu - ván - dum me fe - stí - na, Gló - ri - a

19 Pa - tri, et Fi - li - o, et Fi - li - o,

26 et Spi - rí - tu - i San - cto. et Spi - ri - tu - i, et Spi - ri -

29 tu - i San - cto. Sic - ut e - rat in prin - ci - pi - o, et

32 nunc, et sem - per. in prin - cí - pi - o. et nunc, et sem -

37 per. et in saé - cu - la sae - cu - ló - rum. A - men,

41 A men. Sae - cu - ló rum. A - men. Al - le - lú - ia,

46 al - le - lú - ia, al - le - lú - ia.

Alto I

Domine ad adiuvandum à8

Juan Gutiérrez de Padilla
(c.1590 - 1664)

Dó - mi - ne ad ad - iu - ván - dum me fe - sti -

na. ad ad - iu - ván - dum me fe - stí - na.

Gló - ri - a Pa - tri, et Fi - li - o, et Fi - li - o,

et Spi - rí - tu - i San - cto. et Spi - ri - tu - i,

et Spi - ri - tu - i San - cto. Sic - ut e - rat in prin - ci - pi - o, et

nunc, et sem - per. in prin - cí - pi - o. et nunc, et sem -

per. et in saé - cu - la sae - cu - ló - rum. A - men,

A - men. Sae - cu - ló - rum. A - men. Al - le - lú -

ia, al - le - lú - ia, al - le - lú -

ia. al - le - lú - ia.

Tenor I

Domine ad adiuvandum à8

Juan Gutiérrez de Padilla

(c.1590 - 1664)

8 6 Dó - mi - ne ad ad - iu - ván - dum me fe - sti - na.

8 11 ad ad - iu - ván - dum me fe - stí - na. Gló - ri - a

8 19 Pa - tri, et Fi - li - o, et Fi - li - o,

8 26 et Spi - rí - tu - i San - cto. et Spi - ri - tu - i, et Spi - ri -

8 29 tu - i San - cto. Sic - ut e - rat in prin - ci - pi - o, et

8 32 nunc, et sem - per. in prin - cí - pi - o. et nunc, et sem -

8 37 per. et in saé - cu - la sae - cu - ló - rum. A - men,

8 41 A men. Sae - cu - ló - rum. A - men. Al - le - lu - ia, al - le - lú -

8 45 ia. al - le - lú - ia. al - le - lú -

8 ia, al - le - lú - ia.

Basso I

Domine ad adiuvandum à8

Juan Gutiérrez de Padilla
(c.1590 - 1664)

Dó - mi - ne ad ad - iu - ván - dum me fe - sti - na.

6



fe - sti - na, fe - stí - na. Gló - ri - a Pa - tri,

12



et Fi - li - o, et Fi - li - o, et Spi - rí -

20



tu - i, San - cto. et Spi - ri - tu - i, et Spi - ri -

26



tu - i San - cto. Sic - ut e - rat in prin - ci - pi - o, et

29



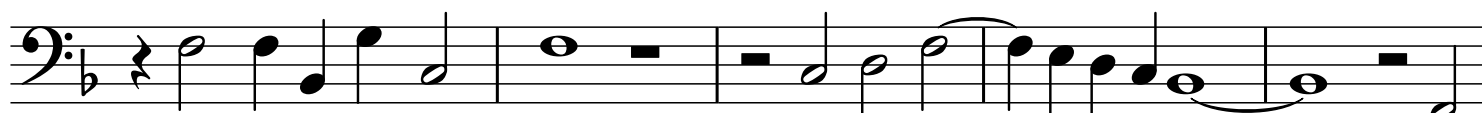
nunc, et sem - per. in prin cí - pi - o. et nunc, et sem - per. et

33



— in saé - cu - la sae - cu - ló - rum. A - men, Amen.

38



Sae - cu - ló rum. A - men. Al - le - lú - ia, — al -

43



le lú - ia, al - le - lú - ia. —

Canto II

Domine ad adiuvandum à8

Juan Gutiérrez de Padilla
(c.1590 - 1664)

5 Dó - mi - ne ad ad - iu - ván - dum me fe - sti -
 8 na, ad ad - iu - ván - dum me fe - stí - na, fe - sti -
 15 na, fe - sti - na. Gló - ri - a Pa - tri, et Fi - li -
 23 o, et Spi - rí - tu - i San - cto, et Spi - ri -
 28 tu - i, et Spi - rí - tu - i San - cto. Sic - ut
 31 e - rat in prin - ci - pi - o. in prin - ci - pi - o, in prin -
 37 ci - pio. et nunc, et sem - per, A - men. Sae - cu -
 41 lórum. A - men. A - men. Sae - cu - lórum, A - men. Al - le -
 45 lú - ia, al - le - lú - ia. al - le - lú - ia, al - le - lú -
 - ia, al - le - lú - ia. al - le - lu - ia.

Alto II

Domine ad adiuvandum à8

Juan Gutiérrez de Padilla
(c.1590 - 1664)

8 5 Dó - mi - ne ad ad - iu - ván - dum me fe - sti -
 8 9 na, ad ad - iu - ván - dum me fe - stí - na, festi - na, fe - sti -
 8 16 na. Gló - ri - a Pa - tri, et Fi - li - o,
 8 24 et Spi - rí - tu - i San - cto, et Spi - rí - tu - i,
 8 28 et Spi - rí - tu - i San - cto. Sic - ut
 8 31 e - rat in prin - ci - pi - o. in prin - ci - pi - o, in prin -
 8 37 ci - pi - o. et nunc, et sem - per, A - men. Sae - cu -
 8 40 ló - rum. A - men. A - men. Sae - cu - ló - rum, A - men. Al - le -
 8 45 lu - ia. al - le - lú - ia, al -
 8 - le - lú - ia.

Tenor II

Domine ad adiuvandum à8

Juan Gutiérrez de Padilla

(c.1590 - 1664)

8 5 Dó - mi - ne ad ad - iu - ván - dum me fe - sti -
 8 8 na, ad ad - iu - ván - dum me fe - stí - na. fe - sti -
 15 na, fe - stí - na. Gló - ri - a Pa - tri, et Fi - li -
 23 o, et Spi - rí - tu - i San - cto, et Spi - ri -
 28 tu - i, et Spi - rí - tu - i San - cto. Sic - ut
 31 e - rat in prin - ci - pi - o. in prin - ci - pi - o, in prin -
 37 ci - pi - o. et nunc, et sem - per, A - men. Sae - cu -
 41 lórum. A - men. A - men. A - men. Al - te - lú -
 46 - ia. al - le - lú - ia, al - le - lú -
 8 ia, al - le - lú - ia, al - le - lú - ia.

Basso II Domine ad adiuvandum à8

Juan Gutiérrez de Padilla
(c.1590 - 1664)

5 Dó - mi - ne ad ad - iu - ván - dum me fe - sti -

9 na, ad ad - iu - ván - dum me fe - stí - na, festi - na, fe - sti -

16 na. Gló - ri - a Pa - tri, et Fi - li - o,

24 et Spi - rí - tu - i San - cto, et Spi - ri - tu - i,

28 et Spi - rí - tu - i San - cto. Sic - ut

31 e - rat in prin - ci - pi - o. in prin - ci - pi - o, in prin -

37 ci - pi o. et nunc, et sem - per, A - men. Sae - cu -

41 lórum. A - men. A - men. Sae - cu - lórum. A - men.

46 Al - le - lú - ia, al -

le - lú - ia.